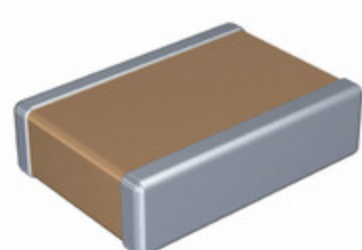


C1825C684J5RACTU



Part Number: [C1825C684J5RACTU](#)

Výrobce: [KEMET](#)

Popis: CAP CER 0.68UF 50V X7R 1825

Datový list: [X7R Dielectric, 6.3-250 VDC](#)

RoHS Status: Bez olova / V souladu RoHS

Ship From: Hong Kong

Shipment Way: DHL/Fedex/TNT/UPS/EMS

Obrázky jsou pouze orientační.

Podrobné informace o produktu naleznete v části Technické údaje produktu.

Koupit C1825C684J5RACTU s důvěrou od Component-World.HK, 1 rok záruka

[Request For Quotation](#)

PARAMETR PRODUKTU

Part Number	C1825C684J5RACTU	Výrobce	KEMET
Popis	CAP CER 0.68UF 50V X7R 1825	Stav volného vedení / RoHS	Bez olova / V souladu RoHS
Dostupné množství	49852 pcs	Datový list	X7R Dielectric, 6.3-250 VDC
Kategorie	Kondenzátory	Napětí - Jmenovitá	50V
Tolerance	±5%	Tloušťka (Max)	0.049" (1.25mm)
teplotní koeficient	X7R	Velikost / Rozměry	0.177" L x 0.252" W (4.50mm x 6.40mm)
Série	C	hodnocení	-
Obal	Tape & Reel (TR)	Paket / krabice	1825 (4564 Metric)
Ostatní jména	C1825C684J5RAC C1825C684J5RAC7800	Provozní teplota	-55°C ~ 125°C
Typ montáže	Surface Mount, MLCC	Úroveň citlivosti na vlhkost (MSL)	1 (Unlimited)
Výrobní standardní doba výroby	48 Weeks	Lead Style	-
Rozestup vývodů	-	Stav volného vedení / RoHS	Lead free / RoHS Compliant
Výška - Sedící (Max)	-	Funkce	-
Poruchovost	-	Detailní popis	0.68µF ±5% 50V Ceramic Capacitor X7R 1825 (4564 Metric)
kapacitní	0.68µF	Aplikace	General Purpose

Component-World.com je spolehlivý distributor elektronických součástek. Specializujeme se na všechny elektronické komponenty řady KEMET. Máme 49852 kusy KEMET C1825C684J5RACTU na skladě dostupných. Vyžádejte si citát z distributora součástí elektroniky na Component-World.com, náš prodejní tým vás bude kontaktovat do 24 hodin.

RFQ Email: info@Components-World.com

SOUVISEJÍCÍ PRODUKTY

	Část#: C1825C684M5UACTU Popis: CAP CER 0.68UF 50V Z5U 1825	Výrobci: KEMET	Dotaz
	Část#: C1825C682F1GACTU Popis: CAP CER 6800PF 100V NP0 1825	Výrobci: KEMET	Dotaz
	Část#: C1825C751GZGACTU Popis: CAP CER 750PF 2.5KV NP0 1825	Výrobci: KEMET	Dotaz
	Část#: C1825C751KZGACTU Popis: CAP CER 750PF 2.5KV NP0 1825	Výrobci: KEMET	Dotaz
	Část#: C1825C684K1RACTU Popis: CAP CER 0.68UF 100V X7R 1825	Výrobci: KEMET	Dotaz
	Část#: C1825C751FZGACTU Popis: CAP CER 750PF 2.5KV NP0 1825	Výrobci: KEMET	Dotaz
	Část#: C1825C682J2GACTU Popis: CAP CER 6800PF 200V NP0 1825	Výrobci: KEMET	Dotaz
	Část#: C1825C684K5RACTU Popis: CAP CER 0.68UF 50V X7R 1825	Výrobci: KEMET	Dotaz
	Část#: C1825C683K1RACTU Popis: CAP CER 0.068UF 100V X7R 1825	Výrobci: KEMET	Dotaz
	Část#: C1825C684KARACTU Popis: CAP CER 0.68UF 250V X7R 1825	Výrobci: KEMET	Dotaz
	Část#: C1825C683K2RACTU Popis: CAP CER 0.068UF 200V X7R 1825	Výrobci: KEMET	Dotaz
	Část#: C1825C681MZGACTU Popis: CAP CER 680PF 2.5KV NP0 1825	Výrobci: KEMET	Dotaz
	Část#: C1825C684JARACTU Popis: CAP CER 0.68UF 250V X7R 1825	Výrobci: KEMET	Dotaz
	Část#: C1825C684M5RACTU Popis: CAP CER 0.68UF 50V X7R 1825	Výrobci: KEMET	Dotaz
	Část#: C1825C683KFRACTU Popis: CAP CER 0.068UF 1.5KV X7R 1825	Výrobci: KEMET	Dotaz
	Část#: C1825C682KGACTU Popis: CAP CER 6800PF 2KV X7R 1825	Výrobci: KEMET	Dotaz
	Část#: C1825C682J1GACTU Popis: CAP CER 6800PF 100V NP0 1825	Výrobci: KEMET	Dotaz
	Část#: C1825C682K2GACTU Popis: CAP CER 6800PF 200V NP0 1825	Výrobci: KEMET	Dotaz
	Část#: C1825C682J5GACTU Popis: CAP CER 6800PF 50V C0G/NP0 1825	Výrobci: KEMET	Dotaz
	Část#: C1825C751JZGACTU Popis: CAP CER 750PF 2.5KV C0G/NP0 1825	Výrobci: KEMET	Dotaz

Související klíčová slova pro C1825C684J5RACTU

KEMET C1825C684J5RACTU.	C1825C684J5RACTU distributor	C1825C684J5RACTU dodavatel	C1825C684J5RACTU Cena
C1825C684J5RACTU Stáhnout datasheet.	C1825C684J5RACTU Datasheet.	C1825C684J5RACTU Stock.	koupit C1825C684J5RACTU.
KEMET C1825C684J5RACTU.	Kemet [MIL] C1825C684J5RACTU.		